

'peridot' 124,84 m²

+ 18,32 m² garaż

pow. użytkowa łącznie :	143,16 m ²
pow. zabudowy:	102,79 m ²
kubatura:	717,65 m ³
kąt nachylenia dachu:	40°=84%.
wysokość budynku:	7,85 m
zapotrzebowanie energetyczne:	EUco = 19,75 kWh/(m ² rok)

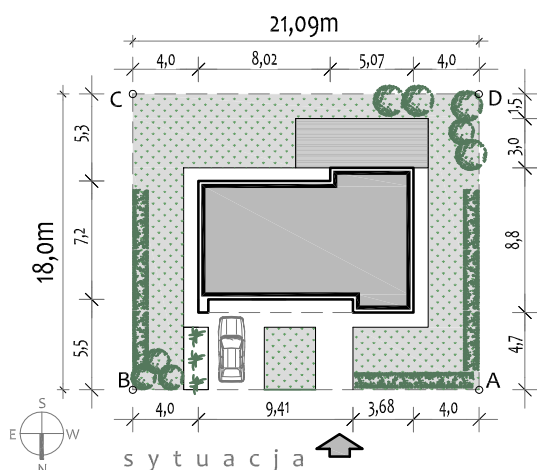


'Peridot' to bardzo funkcjonalny, energooszczędny dom zaprojektowany z myślą o 4 osobowej rodzinie. Dom w standardzie NF 40, kwalifikuje się do otrzymania dopłaty do kredytu na jego budowę.

technologia wykonania :

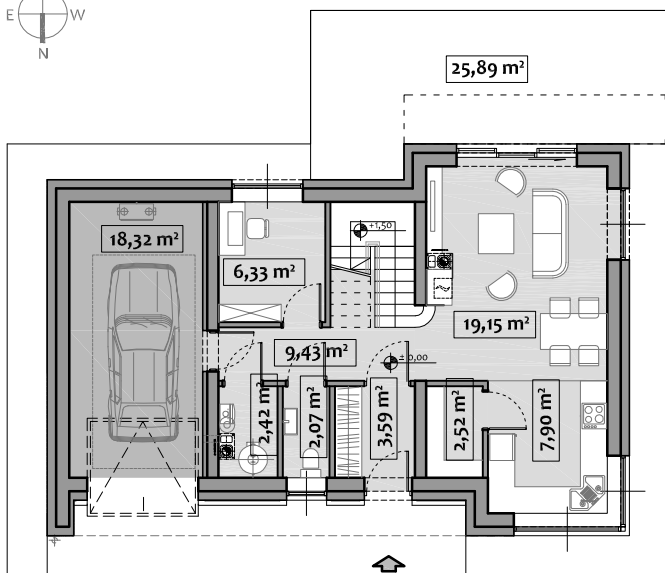
- posadowienie: płyta fundamentowa
- ściany zewnętrzne: dwuwarstwowe: pustak ceramiczny 30cm, styropian 20 cm, tynk
- strop: żelbetowy, wylewany
- schody: żelbetowe, wylewane
- dach: więźba drewniana, pokrycie: dachówka płaska
- kocioł: gazowy

W projekcie zastosowano wentylację mechaniczną z rekuperacją.



minimalne wymiary działki:
18,00 x 21,09 m

rzut parteru



rzut poddasza

